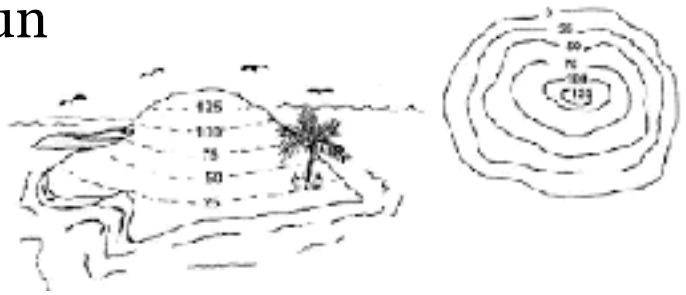
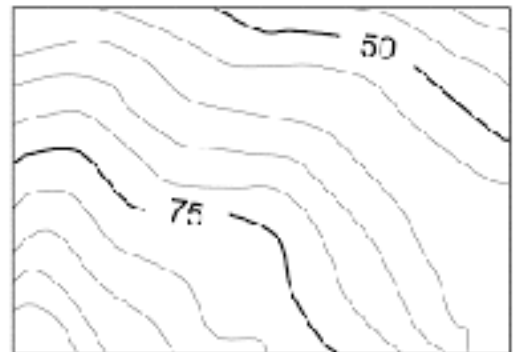


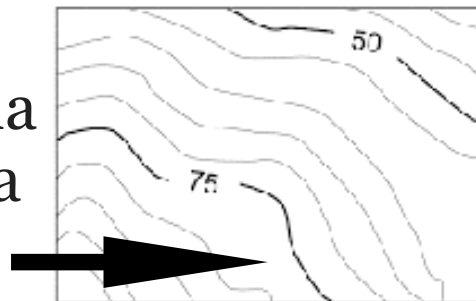
Un mapa topográfico es un mapa que muestra las características superficiales de un área.



En los mapas topográficos una línea de contorno conecta puntos de igual elevación.



El cambio en la elevación de la línea de contorno a la línea de contorno se llama el intervalo de contorno.



Los contornos del índice están etiquetados con la elevación sobre el nivel del mar en unidades redondas, como 2.000 pies sobre el nivel del mar.

